

DJL-V 型失压断流计时仪

使 用 说 明 书



深圳市华成发实业有限公司

SHENZHEN HUACHENGFA INDUSTRIAL CO.,LTD.

DJL-V 型系列失压断流计时仪

使用说明书

一、概述：

DJL-V 型系列失压断流计时仪是目前最先进失压断流监测仪表，该产品根据我国电力供电的具体情况精心设计而成，它具有功能齐全、动作可靠、计时准确、抗干扰能力强等特点。该产品电子器件全部采用微功耗 CMOS 集成块智能监测电路，能准确地分相记录电压互感器的高压侧和低压侧断相失压的精确时间，并同时监测 CT 断线，对意外情况下的电能计量核算发生断相失压时提供了一种先进仪器，为电能计量发生断相失压时提供了一种必不可少的校核依据，达到公正合理的准确计费，它的各项性能指标均达到或超过电力工业部发布的《电压失压计时仪技术条件》有关标准。

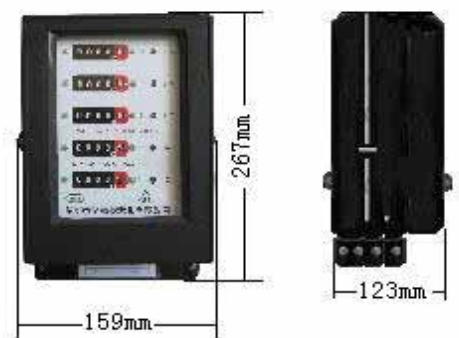
二、功能、特点及技术指标

1. DJL-V 型系列失压断流计时仪采用电压电流检测原理，对计量回路的电压互感器高压侧和低压侧断相失压进行分相计时监测，在电流互感器开路时能分相计时监测。
2. A、B、C 三相计数器采用字轮计数器，抗干扰性强，每相计数器都有复位清零开关，按动电子清零开关，可以使计数器清零。
3. 电路采用全隔离的设计，对计量回路断相失压实行监测，在任何情况下，甚至于某些原因造成计时仪电子部分出现故障时，也不会影响计量回路的安全及计量精度。
4. 该计时仪采用高智能化的电子电路，不仅完善了失压仪失压断流的功能。并且该失压仪体积小、功耗小、寿命长。
5. 计时仪采用大容量的后备电池，在三相都断压的情况下，都能使该计时仪可靠工作。电池采用自动充电电路，不需要维护。
6. 具有故障报警功能，失压计时仪提供一对常开触点，若一相断相、失压或 CT 开路时，则该触点闭合。并发出蜂鸣报警声。

7. 主要指标：

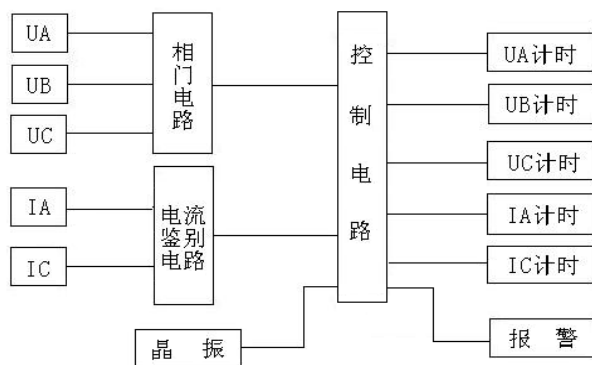
- | | | |
|---------------------|-----------------------|--------------------------|
| a. 计时日误差： | $<1s/D$ | |
| b. 电流回路阻抗： | <0.05 | |
| c. 整机功耗： | $<3W$ | |
| d. 电压失压参比电压： | $78\% \pm 2V$ | |
| e. 电压返回参比电压： | $85\% \pm 2V$ | |
| f. 电流断流标定电流 I_1 ： | $0.3\%I_b \pm 2mA$ | <input type="checkbox"/> |
| | $0.1\%I_b \pm 2mA$ | <input type="checkbox"/> |
| g. 电流恢复标定电流 I_2 ： | $0.4\%I_b \pm 2mA$ | <input type="checkbox"/> |
| | $0.15\%I_b \pm 2mA$ | <input type="checkbox"/> |
| h. 计时范围： | $99999.99 \sim 0.01h$ | |
| i. 允许掉电时间： | 30d | |
8. 工作环境：-10 ~ 45 湿度小于 90%
9. 进线端对机壳耐压强度：
- 绝缘电阻：500 伏兆欧表 >5 兆欧
- 交流耐压：500 赫兹 2000 伏特持续 1 分钟。

三、外形尺寸：



外形尺寸图

四、计时仪原理：(原理方框图)



由上图可以看出，当线路其中一相（或二相）电流大于或等于 I_2 标定电流时，只要线路 UA、UB、UC、IA、IC 中任一相（或二相、三相）失压或任一相电流断流时，此时控制电路接通计时仪的对应相或电流步进电机计数器，记录该相或该相电流的失压或断流时间，失压或断流指示灯熄灭，同时计时仪报警。两相电流都有低于 I_1 标定电流时，无论线路是否失压，计时仪一律作停电处理，各相不予计时。

五、使用方法：

1. 计时仪在安装前，应先打开端钮盒（接线盒）盖板，把电池开关闭合。
2. 当计时仪使用一段时间后，需要清零，将该相清零开关轻轻按住，直到计数器为零为止。（见附加说明）
3. 该计时仪开始投入使用时，应加盖铅封。
4. 失压计时仪可以分相累计失压计时，计时仪单位为小时。
5. 与脉冲电能表配合，可以分相累计失压断流时电能，达到 DJL-V 型失压断流电量仪的功能和作用。

六、安装方法：

1. 该计时仪为电能计量的补充，应尽可能靠近计量电能表安装。
2. 计时仪的连接导线应符合电能表的安装规定。
3. 计时仪对安装角度无特殊的要求，但应方便观察。
4. 安装接线图：(附后)

七、运输与贮存：

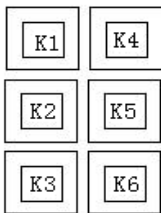
1. 计时仪的运输应避免剧烈碰撞，须按照精密仪器的运输措施，在包装箱上印有“小心轻放”、“不可倒置”、“切勿受潮”等字样。
2. 仓库保存要在原包装条件下放在货架上，叠放高度不大于五层，并应有防潮措施。

八、维修：

用户遵守本说明正确使用，若计时仪出现异常，本公司即为您服务，负责技术咨询，保证备件供应，深圳市华成发实业有限公司以优质的产品和优质的服务而成为您可信赖的朋友。

附加说明：

打开盖壳，可看见右边六个按钮开关。



K1——向下按 UA 计时器清数复零。

K2——向下按 UB 计时器清数复零。

K3——向下按 UC 计时器清数复零。

K4——向下按 IA 计时器清数复零。

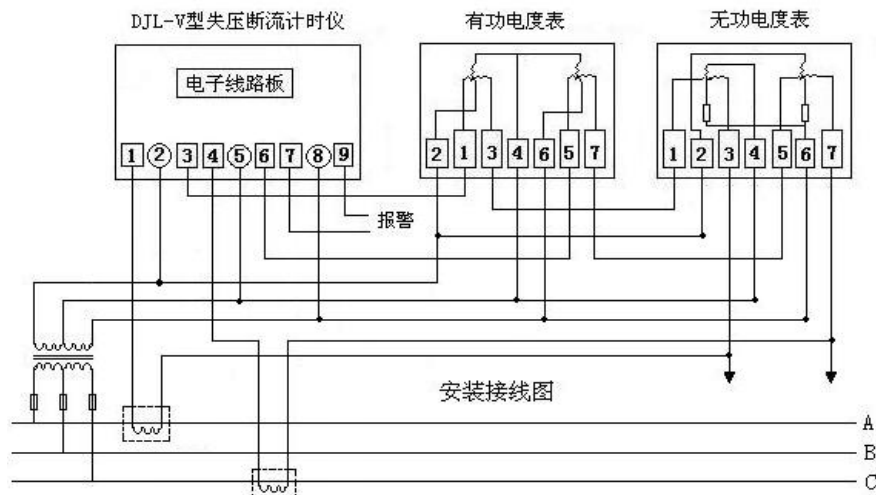
K5——向下按 IC 计时器清数复零。

K6——向下按电池开关断开。

DJL-V 型失压断流计时仪投入工作之前，

把电池开关 K6 按起处于闭合状态。

安装接线图：



注：本说明书如有更改，恕不另行通知。

深圳市华成发实业有限公司

地 址：深 圳 市 布 龙 路 31 号

电 话：0755-84279023、81079543、13510689309

传 真：0755-84279021

网 址：[//www.szhcf.net](http://www.szhcf.net)

www.szhcf.com

E-mail：info@szhcf.net